

## Weather Image Information System

Wetterbeobachtung  
Wetterwarnung  
Einsatzlenkung  
Katastrophenschutz  
Wasserwirtschaft  
Luftfahrt

.....

austro  
CONTROL



TUG

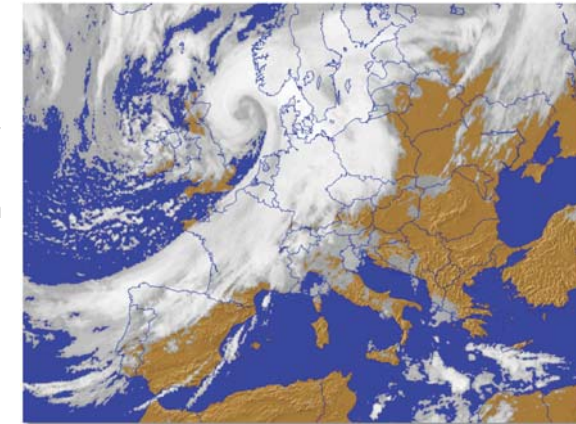
Technische Universität Graz  
Erzherzog-Johann-Universität

## Das Wetter

Das Wetter ist ein Faktor, der unser tägliches Leben massiv bestimmt. Sei es die Freizeitgestaltung, der Straßenverkehr, die Luftfahrt, die Energiewirtschaft, Katastrophenschutz, etc. All diese Bereiche sind massiv vom Wetter beeinflusst und nur bei Kenntnis der aktuellen Wettersituation kann man die jeweils richtige Entscheidung treffen. Nun bieten zwar Radio, Fernsehen und Wetterdienste stündlich Wettermeldungen und Prognosen an, jedoch sind diese immer nur für ein sehr großes Gebiet zugeschnitten. Die wichtigen aktuellen, kleinräumigen und individuellen Informationen fehlen jedoch dabei.



Eine sehr gute Wetterübersicht bieten Ihnen hochaufgelöste METEOSAT-Bilder und großräumige Niederschlagsbilder (Wetterradarbilder) schon Stunden bevor eine Front (Regen / Schnee / Gewitter) auf Ihr Gebiet zukommt. Anhand von Trickfilmen sehen Sie sehr gut die Bewegung der Zellen und Sie können dadurch abschätzen, wann etwa mit dem Eintreffen einer Niederschlagsfront zu rechnen ist.



## Wetter-Übersicht

## WIIS

Das WIIS-System schließt diese Lücke und liefert Ihnen online folgende Wetter-Informationen ins Haus:

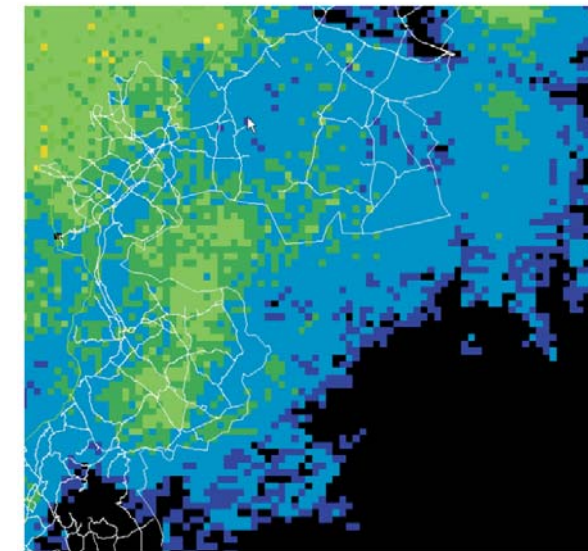
- Wetterradarbilder: Diese zeigen Ihnen die aktuelle Niederschlags-situation mit einer kleinsten Auflösung von 1 km. Die Bilder werden alle 5 bis 15 Minuten erneuert. Für die Hydrologie können aus diesen Daten Niederschlagssummen über beliebige Zeiten und Gebiete automatisch berechnet werden.
- Satellitenbilder: Zeigen Ihnen die großräumige Wolkensituation.
- Blitzdaten: Jeder Blitz wird erfasst und binnen Sekunden auf Ihrem Bildschirm dargestellt.

- Wetterstationsdaten: Wetterstationen messen Temperatur, Wind, Sonnenschein, Luftdruck, Feuchte und viele andere Parameter. Natürlich können hier auch Daten des Kunden (z.B. Regenmesser, Glättemelder auf Fahrbahnen, etc.) als Wetterstation eingebunden werden.

All diese Parameter werden über einen Server angeboten, über Internet auf ihren PC übertragen und angezeigt. Die Anzeige erfolgt in den von Ihnen gewählten Farben, in dem von Ihnen gewählten Ausschnitt und mit der von Ihnen gewählten Hintergrundinformation.



Details sehen Sie am besten in einem hochaufgelösten Niederschlagsbild (Wetterradarbild), wahlweise überlagert mit Wetterstationsdaten. Hier können individuelle Hintergrundinformationen wie z.B. Straßennetze oder Stromleitungsnetze eingebunden werden. Von Ihnen zur Verfügung gestellte Hintergrundinformationen können problemlos integriert werden.



## Wetter-Details

Die Bedienung von WIIS ist bewusst sehr einfach gehalten und schon über das Drücken weniger Buttons machbar. Buttons werden vom Administrator definiert und schalten je nach Erfordernis auf eines der voreingestellten Wetterprodukte (Satellit, Radar, etc.) um. Dies ist einfach und somit kann auch der Nicht-Meteorologe (Laie) die Software leicht und effizient bedienen.

## Einfache Bedienung



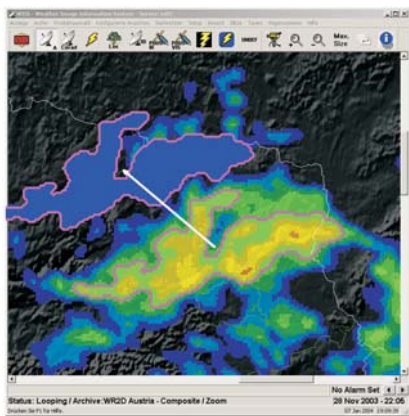
## Alarm

WIIS-Alarm Modul: Beim Auftreten bestimmter kritischer Wettersituationen können vom WIIS System automatisch Alarmmeldungen erzeugt werden. Dies kann zum Beispiel das Überschreiten bestimmter Windgeschwindigkeiten, das Unterschreiten bestimmter Temperaturwerte (Eis), das Auftreten von Gewitterzellen oder Blitzen in bestimmten Gebieten oder das

Überschreiten gewisser Schwellen beim Tagesniederschlag sein. Auf alle Parameter lassen sich Alarme setzen, die geographisch unterschiedlich sein können. Zusätzlich können die Alarmmeldungen auch über SMS oder Mail versandt werden.



## Prognose



WIIS-Prognose-Modul: Damit ist es möglich, die Zugbahn von Niederschlagsfronten (Gewittern) zu erkennen und deren weiteren Verlauf in die Zukunft zu berechnen und anzuzeigen. Sie können somit besser abschätzen, wann und wo eine Regen- oder Gewitterfront ein Gebiet erreicht.



## Projekt- abwicklung

Wir bieten Ihnen eine komplette Projektabwicklung an: Wir beraten Sie über die für Ihren Zweck optimalen Wetterprodukte, wir helfen beim Abschluss der Verträge mit den Datenlieferanten (In- und Ausland), wir installieren die Software bei Ihnen, wir beraten Sie bei der Herstellung der notwendigen Internetverbindungen und wir schulen Sie nach der Inbetriebnahme auf das System ein und konfigurieren und warten es nach Ihren spezifischen Bedürfnissen.

Kontakt:

Gottfried Perschl  
Hofgarten 24  
A-4810 Gmunden

Tel.: +43 7612 / 65767-14  
FAX: +43 7612 / 65767-13  
Mob.: +43 676 / 614 2468  
E-Mail: [office@wetterradar.at](mailto:office@wetterradar.at)

<http://www.wetterradar.at>

